



La Educación que Cambia el Mundo



Índice

1. Visión
2. Pilares NATIVES
3. Qué es NATIVES
4. En Activo



1. Visión

- ✓ Estamos ante una **oportunidad histórica** para solucionar los retos de nuestro mundo.
- ✓ El cambio es **Aquí y Ahora** y solo podremos superar estos retos si los afrontamos en modo **colaborativo**.
- ✓ La **revolución en la educación** no es la tecnológica sino es aquella que tiene la valentía de **construir un mundo más humano, más honesto y comprometido**.
- ✓ **Dotemos de Intencionalidad a la Educación: Aprendamos y Actuemos** para lograr un mundo mejor.

LAS ESCUELAS SON EL
ESCENARIO PARA LA
TRANSFORMACIÓN

2. Pilares NATIVES

NATIVES se asienta sobre 2 Pilares:



¿Cómo integramos la
Sostenibilidad en la Escuela?


“Modelo de Transformación
Integral Sostenible de Escuelas
NATIVES”



¿Cómo trabajamos?

“Ciclo NATIVES”

Pilar 1 : Modelo de Transformación Integral Sostenible de Escuelas NATIVES

- ✓ Las Escuelas adoptan el Modelo de Transformación Integral Sostenible NATIVES y construyen su visión, estrategia y planes de acción.
- ✓ Nuestro Modelo NATIVES es el resultado de 10 años de experiencia en innovación y sostenibilidad y 2 años de experimentación en Escuelas ubicadas en más de 11 países y en 4 continentes.
- ✓ Integra la Agenda 2030 y los 17  bjetivos de Desarrollo Sostenible de la ONU.

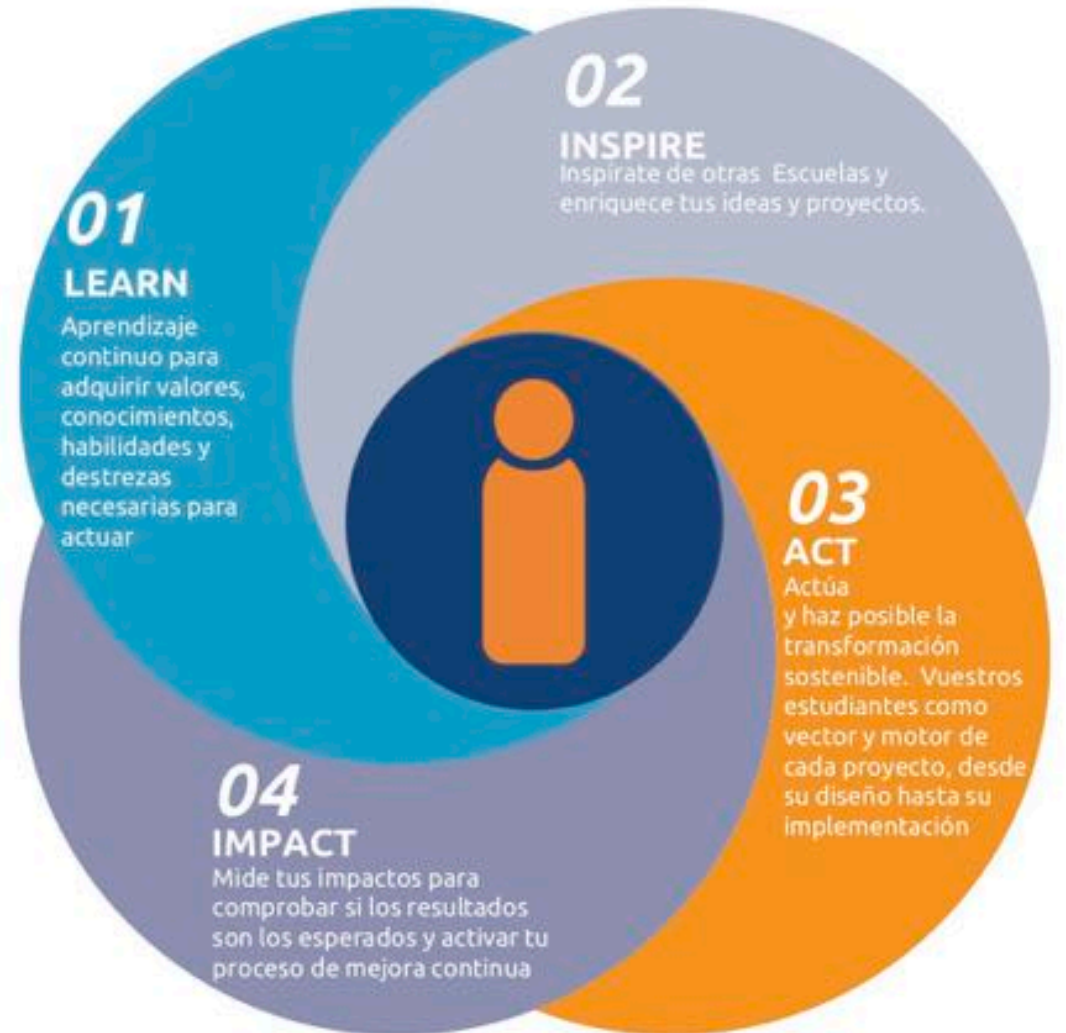


Pilar 2 : Ciclo NATIVES

La Escuela trabaja en base al Ciclo NATIVES con un enfoque de aprendizaje continuo basado en acción transformadora sostenible.

El Ciclo NATIVES:

- ✓ Permite a la Escuela saber en todo momento en que etapa se encuentra y qué debe hacer para seguir avanzando.
- ✓ Estructura y da sentido a la gestión de proyectos.
- ✓ Guía a los equipos docentes.



3. Qué es NATIVES

NATIVES es la perfecta combinación entre la dimensión humana y un entorno de trabajo digital con dos elementos claves:

✓ Una Plataforma Digital

Las Escuelas NATIVES trabajan en un entorno ágil, eficaz y sencillo las 4 Etapas del Ciclo NATIVES: “Aprenden” sobre los principales retos en Sostenibilidad, se “Inspiran” de otras Escuelas que se enfrentan a proyectos similares, “Actúan” desarrollando sus propios proyectos y conocen los “Impactos” que están generando.

✓ Un Servicio

- Las Escuelas NATIVES se forman y se capacitan tanto en la dimensión NATIVES (Modelo, Plataforma, etc.) como en la dimensión Operativa y Técnica para la definición e implementación de proyectos.
- Equipo de Soporte Experto NATIVES que acompaña a la Escuela en todo el proceso.
- Alianzas y Colaboraciones con actores claves en Sostenibilidad e Innovación.
- Acceso a financiación para la puesta en marcha de sus proyectos.

4. En Activo



38

Escuelas
NATIVES

27.773

Jóvenes NATIVES
actuando

62

Proyectos
NATIVES

Contacta con nosotros



Web

www.native-s.com



Email

contact@native-s.com